

Comprendre et développer les interactions cultures-élevages sur le territoire de l'AOP Chaource à l'aide de la méthode du diagnostic sociotechnique : intérêts et difficultés

Solène Pissonnier

Myrto Parmantier

AgroParisTech
Talents d'une planète soutenable

UMR SADAPT



Séminaire IDEAS

28/05/21

solene.pissonnier@agroparistech.fr



1. Introduction

- A. Objectifs des échanges
- B. Question de recherche et objectifs du projet
- C. Méthodologie
- D. Problématisation

2. Résultats

- A. Acteurs et pratiques
- B. Freins et leviers

3. Discussion

- A. Difficultés
- B. Perspectives

Objectifs de la présentation

Partager nos premiers résultats et nos avancées / difficultés méthodologiques sur la méthode de Diagnostic sociotechnique

Discuter du lien avec l'enseignement

Améliorer nos travaux et enrichir notre réflexion grâce à vos suggestions

Objectif des échanges

Des systèmes complexes, une multiplicité d'interactions et d'acteurs... Donc des questions de recherche associées :

- (i) Quelles sont les caractéristiques techniques et organisationnelles des systèmes intégrant déjà cultures et élevages à l'échelle du territoire ?
- (ii) Quelles sont les causes de l'émergence de ces systèmes ?
- (iii) Quels sont les freins, leviers à leur développement ?
- (iv) Quelles méthodes développer pour en concevoir de nouveaux ?


Le Projet AgroParisTech Feder'acteurs pour renseigner ces questions (2020-2023), en lien avec le projet BeCreative


Hypothèse : la méthode du diagnostic sociotechnique est une méthode adaptée pour répondre au (i), (ii), (iii)

A close-up photograph of a cow's nose and mouth, showing its pink tongue and black-spotted nose. The cow is standing in a green field. A blue vertical bar is on the left side of the image.

Questions de
recherche

Les objectifs du projet Feder'acteurs

 Développer les relations culture-élevage à l'échelle d'un territoire, qui répondent aux enjeux identifiés sur le territoire

 Le choix du territoire de **l'AOP du Chaource**: des projets existants, une tradition de polyculture-élevage, des risques et besoins:

- *Changement climatique: sécheresses, hivers doux*
- *Evolution des critères du cahier des charges: autonomie*
- *Des partenariats fragiles*
- *Gestion des prairies*
- *Impasses agronomiques: diversification comme levier?*



Première phase: un diagnostic sociotechnique pour identifier les freins et leviers, compléter par un diagnostic des flux



Deuxième phase: conception de systèmes intégrant culture et élevage avec les acteurs, en s'appuyant sur les résultats du diagnostic

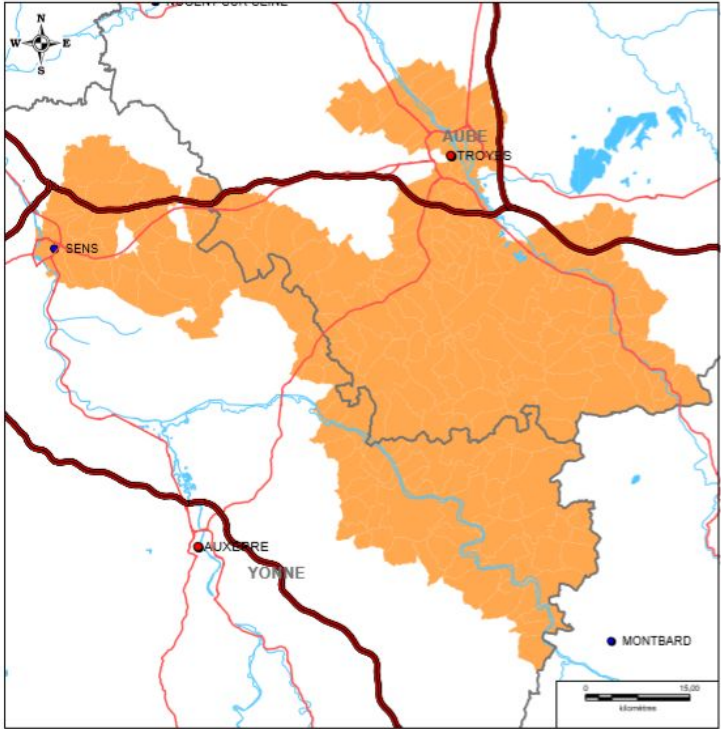
Objectifs du
projet



Entre l'Aube et l'Yonne
60 exploitations



Objectifs du
projet



SOURCES : BDCARTO-IGN, MAPINFO, I.N.A.O, 2010

Etape 1.1 : Amorce du diagnostic global du territoire et du diagnostic des flux

8 mois

Objectifs :

- Comprendre les caractéristiques pédoclimatiques et agronomiques du territoire
- Identifier les filières et les acteurs présents
- Comprendre les enjeux, leurs stratégies, leurs pratiques
 - **Identifier les principaux échanges cultures-élevages, comprendre leur mise en place, les freins et leviers à leur développement**
- Identifier les principaux flux de matière

Moyens humains :

- Une stagiaire de 2 + 6 mois

Moyens mis en place :

- Enquêtes des acteurs “charnières”
- Exploitation des documents techniques de la filière et du territoire
- Bases de données

Méthodologie

Etape 1.2 : Amorce du diagnostic global du territoire et du diagnostic des flux

1 mois

Moyens humains, la suite :

- Analyse filière des **étudiants de 3ème année**

Objectifs :

- Comprendre le fonctionnement de la filière, les acteurs en présence, leurs stratégies et pratiques, les enjeux auxquels ils doivent faire face, présenter des pistes de solutions

Moyens mis en place :

- Enquêtes des acteurs de la filière éleveurs, fromagerie, conseil et service, gestion des ressources naturelles, etc...
- Enquêtes d'acteurs ayant du recul sur la filière (Chambre Aube, RMT Fromages et Terroir, INAO)

Méthodologie

Etape 1.1 & 1.2 : Amorce du diagnostic global du territoire et du diagnostic des flux

- Compilation des notes des étudiants, précisions, harmonisation
- Compléter les enquêtes
- Nécessité de réorienter "territoire"

Photos et enregistrements

CR des entretiens

CR Webinaires, échanges avec experts

Rapport descriptif du territoire

Protométabolisme

Guide de passation

Fiches-acteurs

Fiches enjeux

Cours sur la gestion de la qualité

Fiches fermes

Fiches partenariats

Frise chronologique

Fiches rations & cultures de diversification

Présentations

Méthodologie

Etape 1.1 et 1.2 : Amorce du diagnostic global du territoire et du diagnostic des flux

Constat : échelle filière trop marquée

Démarrage du diagnostic socio technique

2 stages de 6 mois, février 2021

Approfondissement du diagnostic des flux

1 mois en commun entre les deux stages

Enquêtes communes

Partage d'analyse

Focus sur la bibliographie : reprendre le diagnostic sociotechnique dans les "règles de l'art"

Méthodologie

Etape 1.3 : Le diagnostic sociotechnique

Objectifs :

- S'approprier les définitions et concepts associés à la méthode
 - Tirer profit des premières analyses, de l'ensemble des ressources regroupées ou créées
 - Formaliser les résultats
- ↓
- Renforcer la bibliographie : ressources IDEAS, P. Della Rossa, R.Belmin, guides en cours de construction
 - Entretiens réguliers avec experts : partage d'expérience, recueil de conseils, R.Belmin, J-M. Meynard, M. Le Bail, L. Le Du, M. Casagrande
 - Compléter les enquêtes
 - Mieux cibler les acteurs

Méthodologie

Le cheminement

Nous

Approche par les **freins et leviers** aux échanges
→ Basée sur les entretiens



Approche par les **régimes dominants**
→ Comprendre ce qui pousse les acteurs à ne pas échanger. Choix de deux régimes dominants.



Approche par les **innovations**
→ On s'éloigne du territoire
→ Rien ne semble innovant

Les discussions

*Concentrez-vous
sur les acteurs !*

*Entrez par les
innovations
révélatrices !*

*Appelons-les
"technologies
révélatrices"*

Problématique

Problématique

Quels sont les freins et leviers au développement d'échanges de matières premières entre exploitations pour l'autonomisation du territoire de l'AOP de Chaource ?

- Question centrale de l'autonomie
- Axée sur les freins et leviers (phase de conception à venir)

La problématique peut être amenée à changer !

Problématique

Les innovations révélatrices

🔍 Que recherche-t-on ?

- Des pratiques d'échanges de matières reliant cultures et élevage, mises en place par un ou plusieurs acteurs en interaction, apportant :
 - Des solutions de résilience face au changement climatique
 - Une adaptation aux demandes sociétales et réglementaires
 - Des réponses aux impasses agronomiques des agriculteurs

✳️ Personnes rencontrées

- 19 éleveurs de l'AOP
- 3 éleveurs bovins non AOP, 1 centre équestre
- 12 céréaliers
- Coopératives, Chambre d'Agriculture, CerFrance
- Conseil élevage
- Aménagement du territoire: PNR, PETR, SMBVA
- Autres projets de recherche: Luz'Co, CCE, POSCIF

Problématique



1. Introduction

- A. Objectifs des échanges
- B. Question de recherche et objectifs du projet
- C. Méthodologie
- D. Problématisation

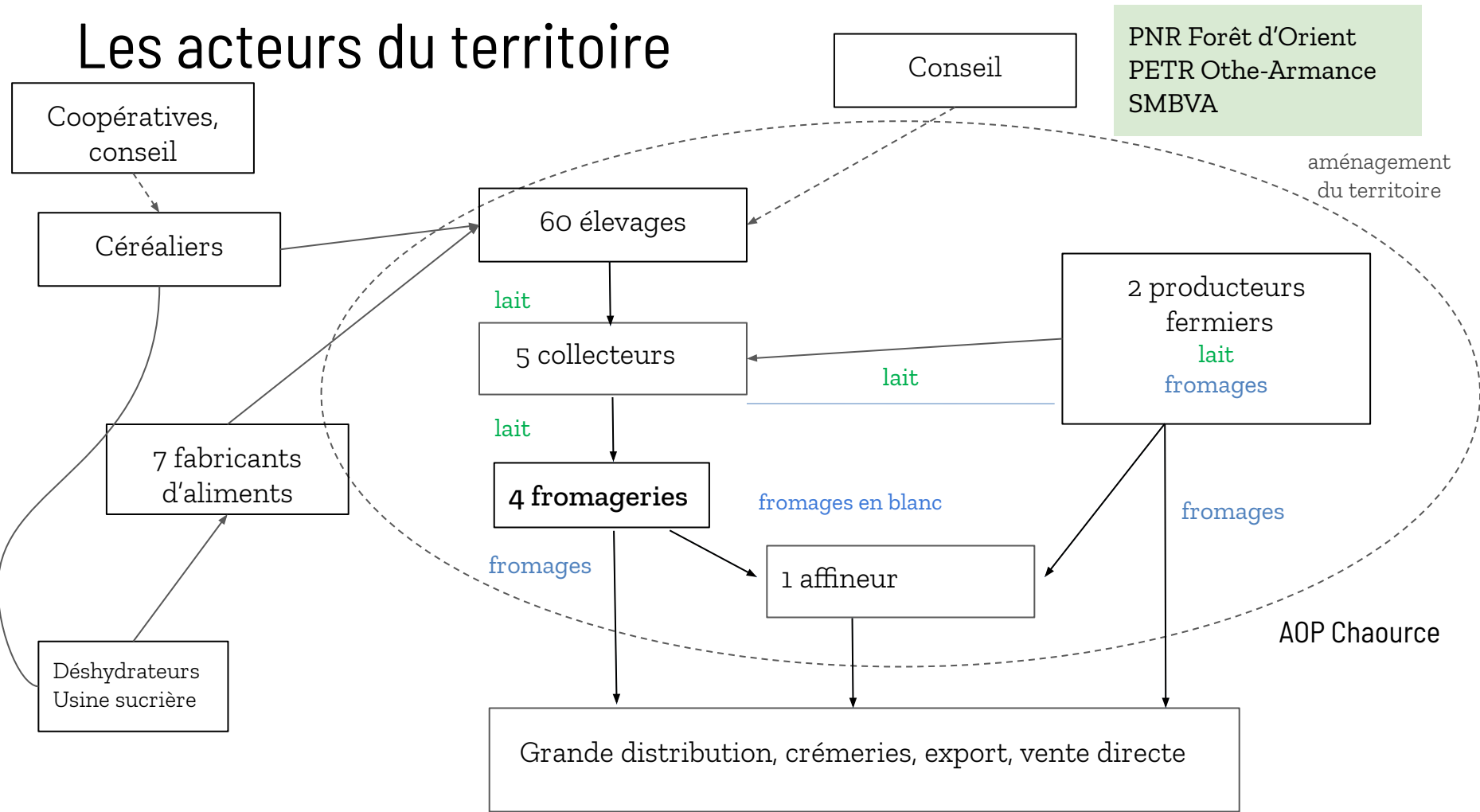
2. Résultats

- A. Acteurs et pratiques
- B. Freins et leviers

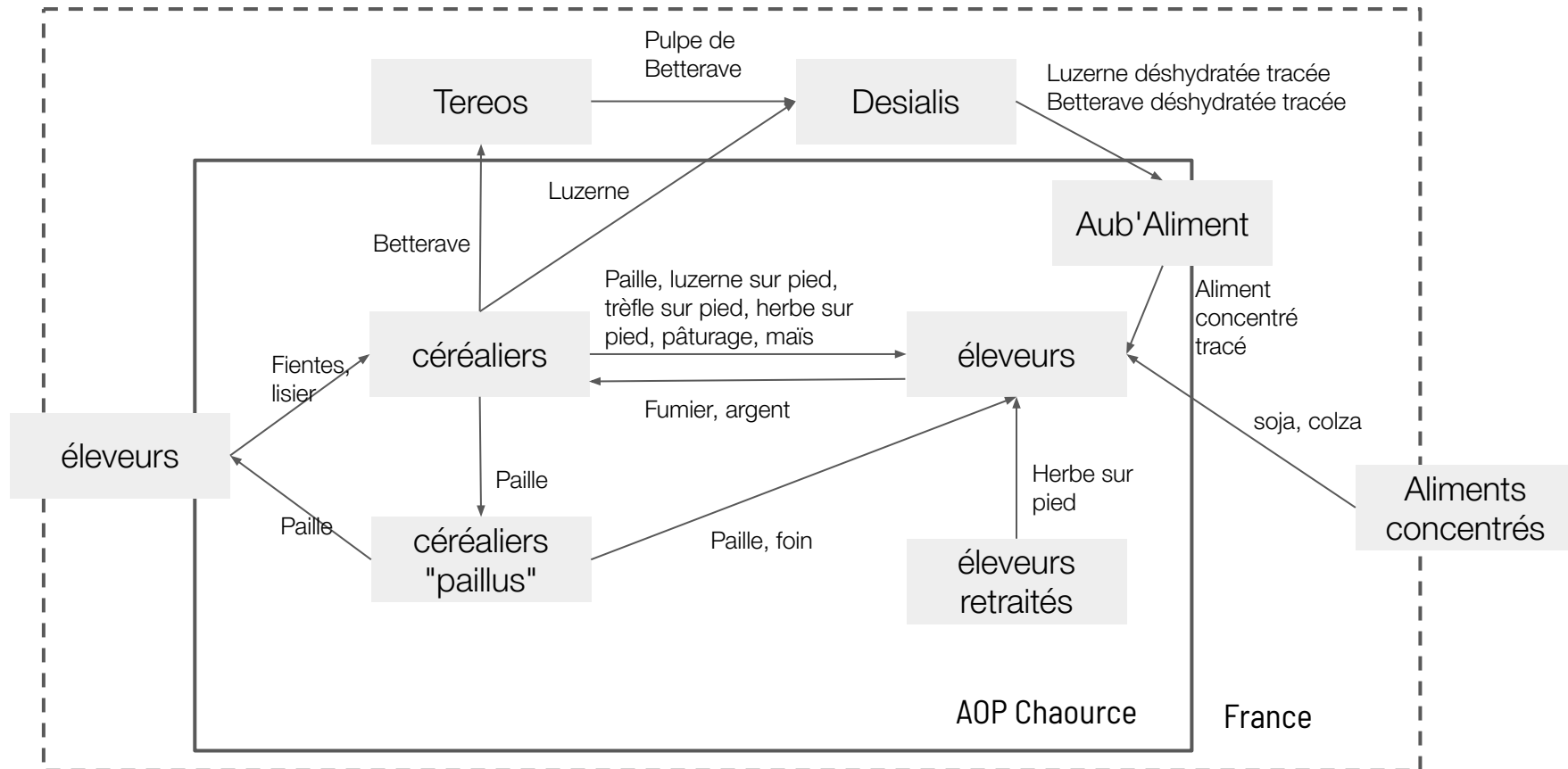
3. Discussion

- A. Difficultés
- B. Perspectives

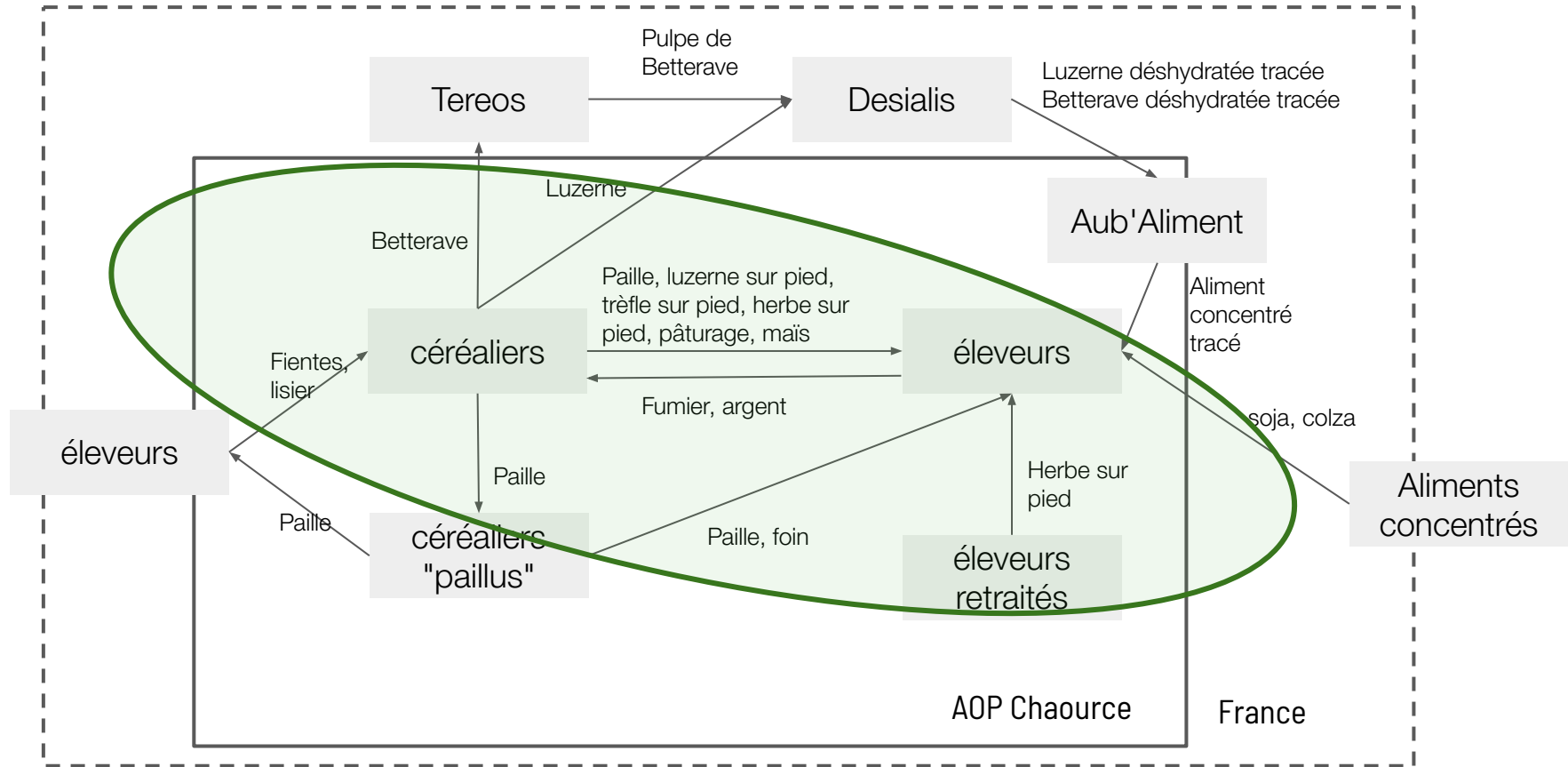
Les acteurs du territoire



Les échanges rencontrés



Les échanges bilatéraux



Les éleveurs de l'AOP



Des échanges par nécessité ou habitude

- Tradition familiale, de voisinage
- Autonomie à l'échelle de l'exploitation difficile
- Années sèches: augmentation de la demande en paille, maïs, herbe
- Le fumier ne sort de l'exploitation que pour pérenniser les échanges



Des préoccupations principalement d'ordre économique

- Prix des aliments: autonomie de l'exploitation + concentrés
- Prix du lait à l'achat
- Coût des investissements

Résultats

Les céréaliers conventionnels



Une plus grande marge de manoeuvre pour l'innovation



Une diversification guidée par les impasses agronomiques et une volonté de stabiliser les revenus

→ Orientation des cultures de substitution par les coopératives et le conseil.

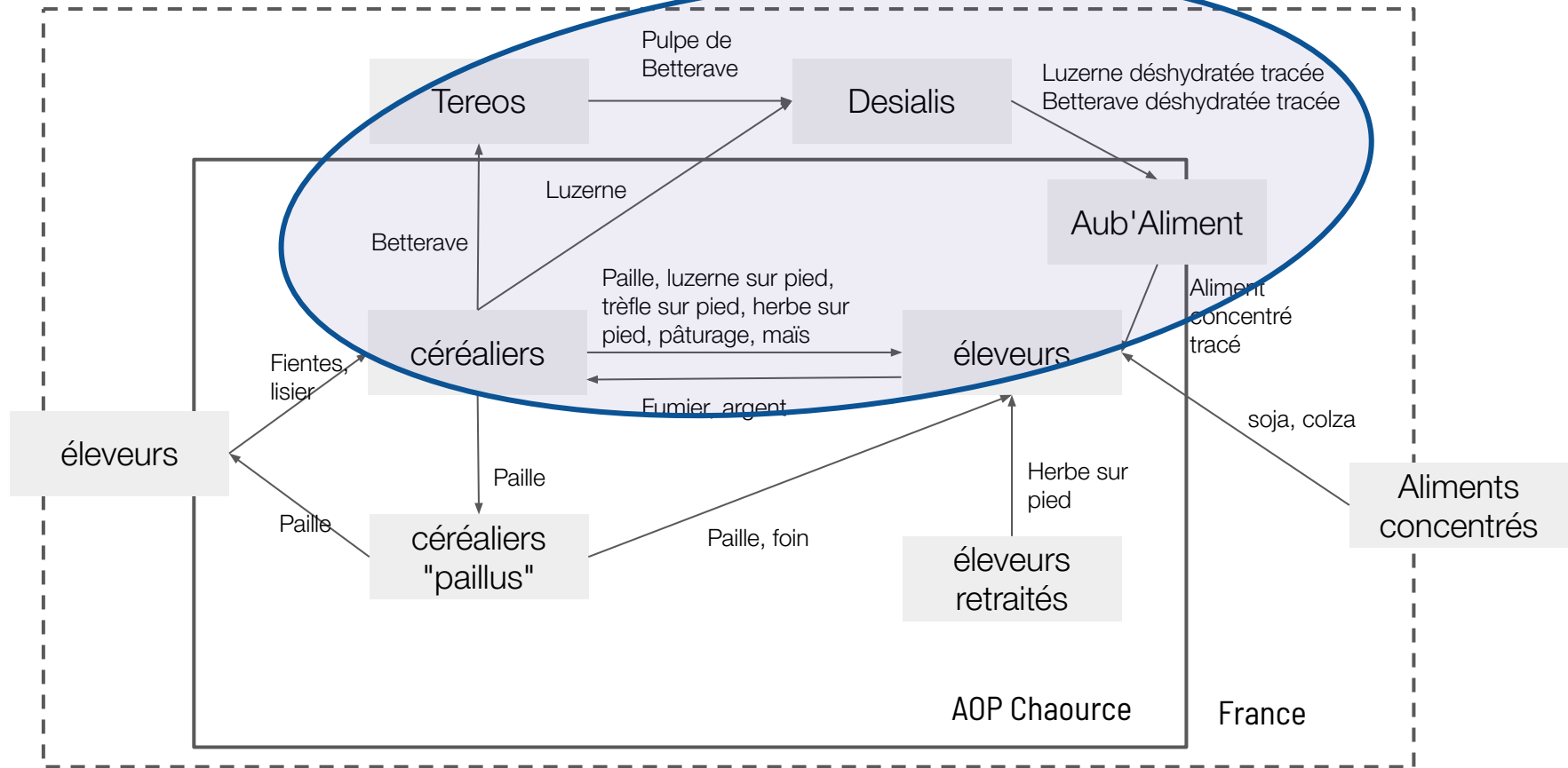


Un difficile accord sur les prix avec les éleveurs?

→ Un problème réel ?

Résultats

Les filières tracées



Les filières tracées



Luzerne

- Collaboration Lincet - Desialis ⇒ Capdéa
- 5000t tracées pour 3 AOP



Sainfoin

- Une mise en place de la filière sous tension
- Une production réduite: comme médicament, miel, ...



Betterave

- Partenariat avec une usine sucrière
- Une faveur accordée à l'AOP



A développer

- Une filière locale de drèche (malterie) ?
- Autres

Résultats

Freins

Importation de protéines



Cahier des charges: 27% de concentrés, 15% hors du territoire

Accords UE-Mercosur

Limites économiques



Investissements

Dépendance au prix du marché

Augmentation de la production : soja

Changement climatique



Baisse des rendements - autonomie

Demande irrégulière

Avenir de la filière de pulpe de betterave?

Remplacement du colza

Conseil, coopératives: tournesol, pois, blé-blé

Résultats

Freins

Autonomie de
l'exploitation
favorisée



Le fumier reste sur les exploitations
Faible pérennisation des échanges

Evolution des
pratiques



Développement de l'ACS
Légumineuses pour alimentation
humaine

} Moins
d'exportation de
paille

Réglementation



MAEC herbagères

} Tensions entre
éleveurs et
céréaliers

Résultats

Leviers existants

Dynamiques de
diversification



Légumineuses fourragères

Projet
ARPEEGE

Pérenniser les
échanges



Fumier

Organisation collective

Solidarité

Identité du
territoire

Résultats

➤ **D'autres leviers à découvrir, imaginer**



1. Introduction

- A. Objectifs des échanges
- B. Question de recherche et objectifs du projet
- C. Méthodologie
- D. Problématisation

2. Résultats

- A. Acteurs et pratiques
- B. Freins et leviers

3. Discussion

- A. Difficultés
- B. Perspectives



Perspectives

La suite :

Finalisation du diagnostic : compléter le panorama des échanges (enquêtes complémentaires)

Validation du diagnostic avec les acteurs

Articulation diagnostic- conception

Recherches bibliographiques sur la conception, rencontre experts, Webinaire

Le lien à l'enseignement :

Pour l'instant ce sont les travaux pédagogiques qui ont alimenté
Des demandes qui permettent d'aborder d'autres angles (le cours, l'étude filière), des résultats pas assez figés
Quelles valorisations possibles pour la suite ?



Difficultés

Des difficultés pour mettre en place le diagnostic sociotechnique

- Une combinaison d'approches difficile à mener (changement d'échelle)
- Des "trous" dans les enquêtes
- Appropriation difficile des étapes à suivre
- De potentiels facteurs limitants : continuité entre les enquêteurs

Lien à d'autres projets :

Le projet POSCIF : atelier de co-conception de liens cultures-élevages à l'échelle du territoire. Une source d'inspiration potentielle

Perspectives



Merci !

D 444

~~CHAOURCE~~



Et après ?

- D'autres acteurs à rencontrer

- Filière d'importation de tourteaux: Soréal, Axéreal, Aub'Aliment, Sanders
- Coopératives: responsables agronomiques (Soufflet, 110 Bourgogne)
- Collecteurs et transformateurs de lait: Auxon, Sodiaal
- Plus de céréaliers conventionnels
- Paillus
- Fédération régionale des CUMAs
- Centres équestres, volailles

- Plus de précisions à venir

- Rédaction d'un document écrit plus exhaustif sur le diagnostic

Conclusion

MERCI !