



« Co-conception, avec les éleveurs, de systèmes fourragers intégrant les bénéfices et les risques santé des prairies »

Juliette ROSE

USC URSE, Unité de Recherche en Système d'élevage – Ecole des Agricultures, Angers

Directeur : Sébastien COUVREUR, Enseignant-chercheur en zootechnie

Co-encadrant : Timothée PETIT, Enseignant-chercheur en zootechnie



I. Mon parcours

2018 - 2023

● **Etude d'ingénieur en Agronomie et Agro-Industries - UniLaSalle Rouen**

2023

● **Stage de fin d'études**

USC URSE, ESA – Projet Praidiv

« Evaluation et caractérisation du lien établi par les éleveurs entre diversité prairiale et santé de leurs animaux »

Oct. 2023

● **Thèse**



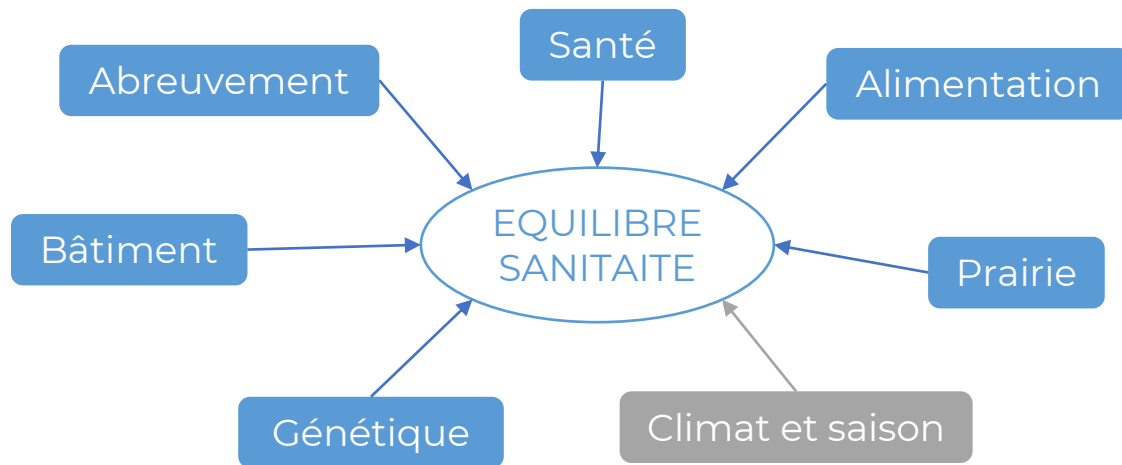


II. Le contexte

- Une transition agroécologique est nécessaire (Dumont et al., 2013; Wezel et al., 2020)

Plusieurs leviers identifiés dont

Améliorer la santé animale par une approche systémique (Patout, 2014)



Les prairies et leurs nombreux services (Mauchamps et al., 2012)





II. Le contexte

- Des connaissances en développement sur les propriétés médicinales de certaines espèces prairiales (Farrugia et al., 2008; Poutaraud et al., 2017)



- Peu de connaissances sur :
 - L'effet de la diversité prairiale sur la santé des animaux
 - Les pratiques permettant aux éleveurs d'utiliser de ce service santé et les connaissances sur lesquels se basent ces pratiques

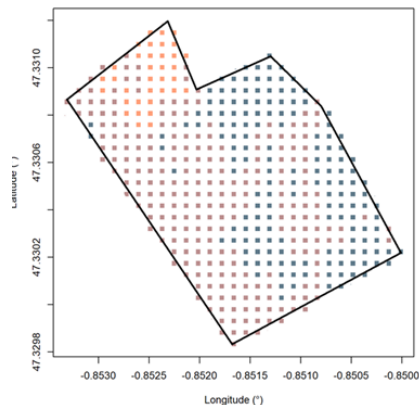


II. Le contexte

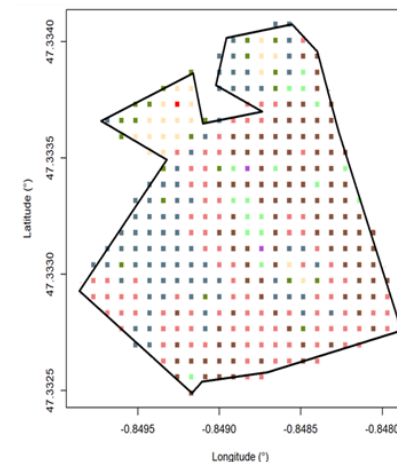


Le projet Praidiv

- **Questionnement à l'échelle de la parcelle**



- Prairies semées à prairies semi-naturelles
- Un gradient de diversité floristique intra-parcellaire
- Différentes formes de valorisation : pâturée, fanée, ensilée



- ⇒ Quelle composition biochimique des prairies pour la santé animale ?
- ⇒ Quelles variations de la valeur santé selon la diversité floristique, le stade végétatif et le mode de conservation des prairies ?



II. Le contexte



Le projet Praidiv

- Questionnement à l'échelle du parcellaire et de l'exploitation



- Une diversité de prairies à l'échelle du système fourrager
- Un gradient important d'usages pour les animaux
- Des services attendus en pratique variés

⇒ Quels liens les éleveurs font entre diversité des prairies et service santé et quels indicateurs mobilisent-ils pour bien les piloter?



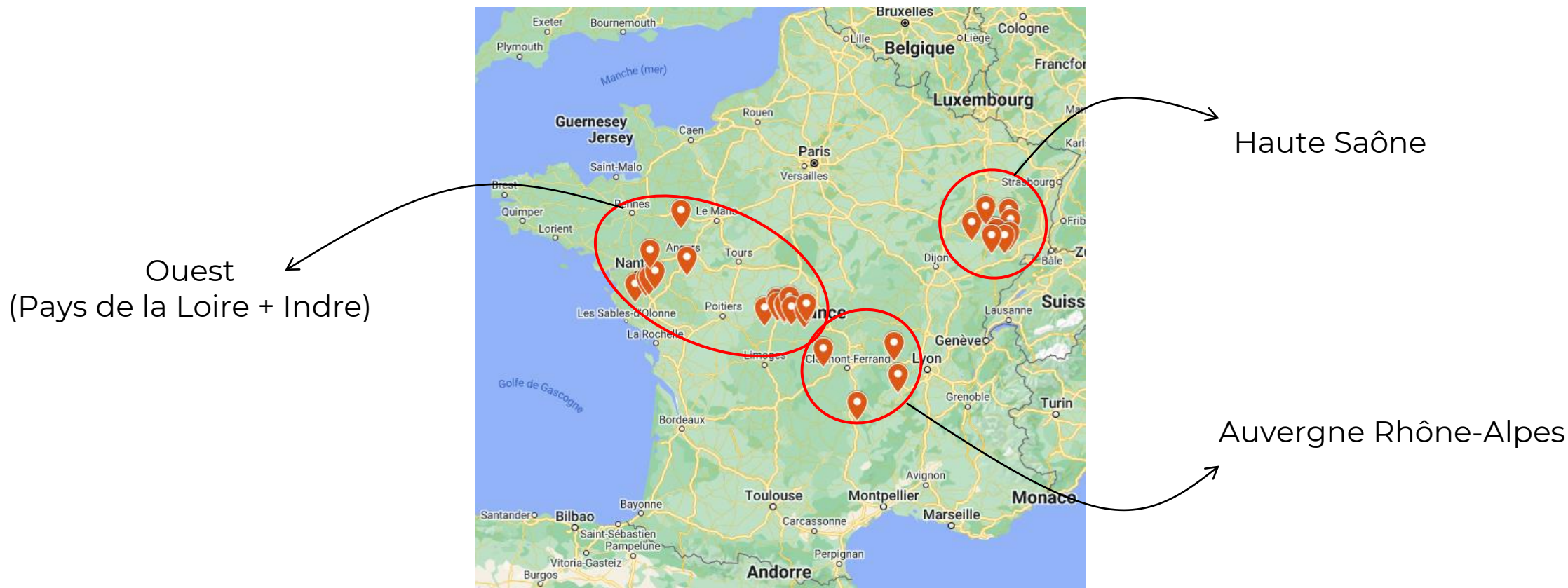


II. Le contexte



Le projet Praidiv

- Une diversité de territoires pour une diversité de prairies



II. Le contexte



Le projet Praidiv

- **Point d'avancement et insertion de la thèse**

- Peu de lien entre diversité prairiale et santé établit par les éleveurs

➤ ?

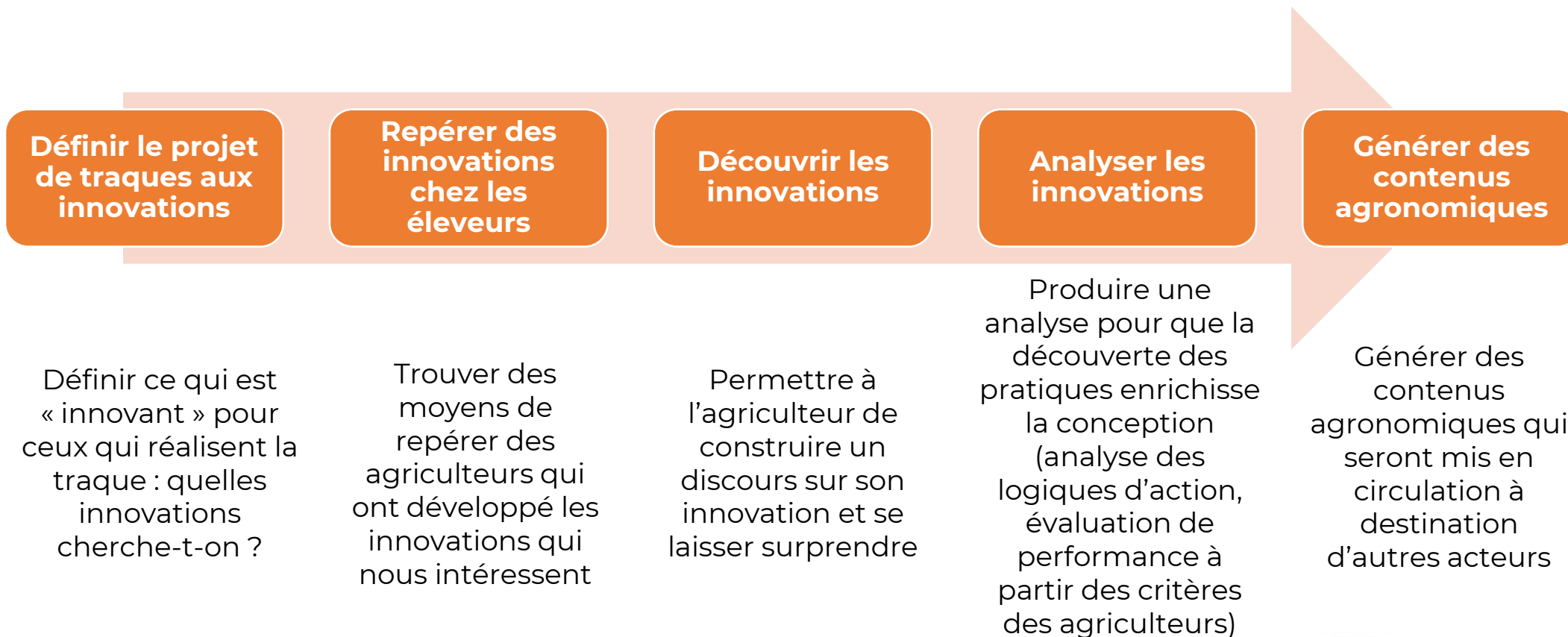
2021	2022										2023										2024										2025	
Enquête 'exploratoire' (~100 éleveurs)																																
										Analyse de la valeur santé des prairies																						
										Etude des représentation des éleveurs										Analyse des pratiques 'innovantes'												
																														Ateliers		
																				Thèse												

- Identification des représentations des éleveurs sur le lien diversité prairiale – santé par zones
- Identification de pratiques 'innovantes'

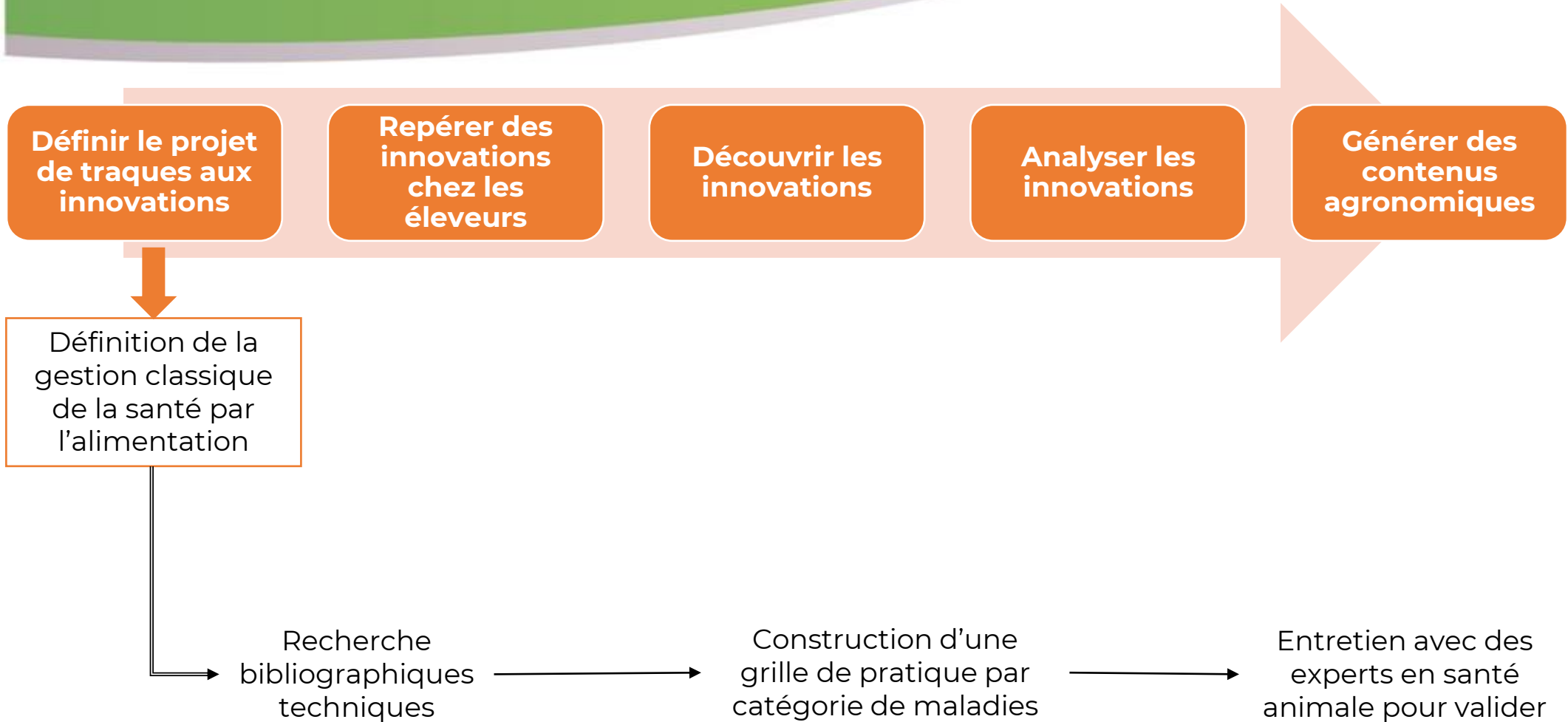


III. Matériels & méthodes envisagés

Traques aux innovations (Salembier et al. 2021)

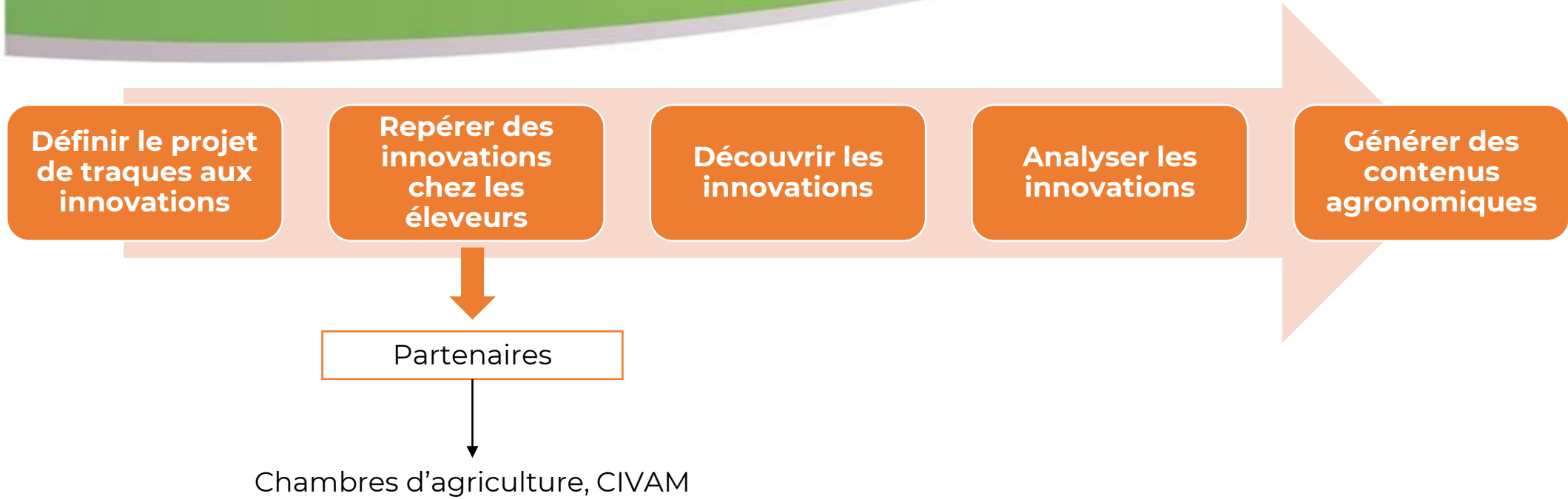


III. Matériels & méthodes envisagés

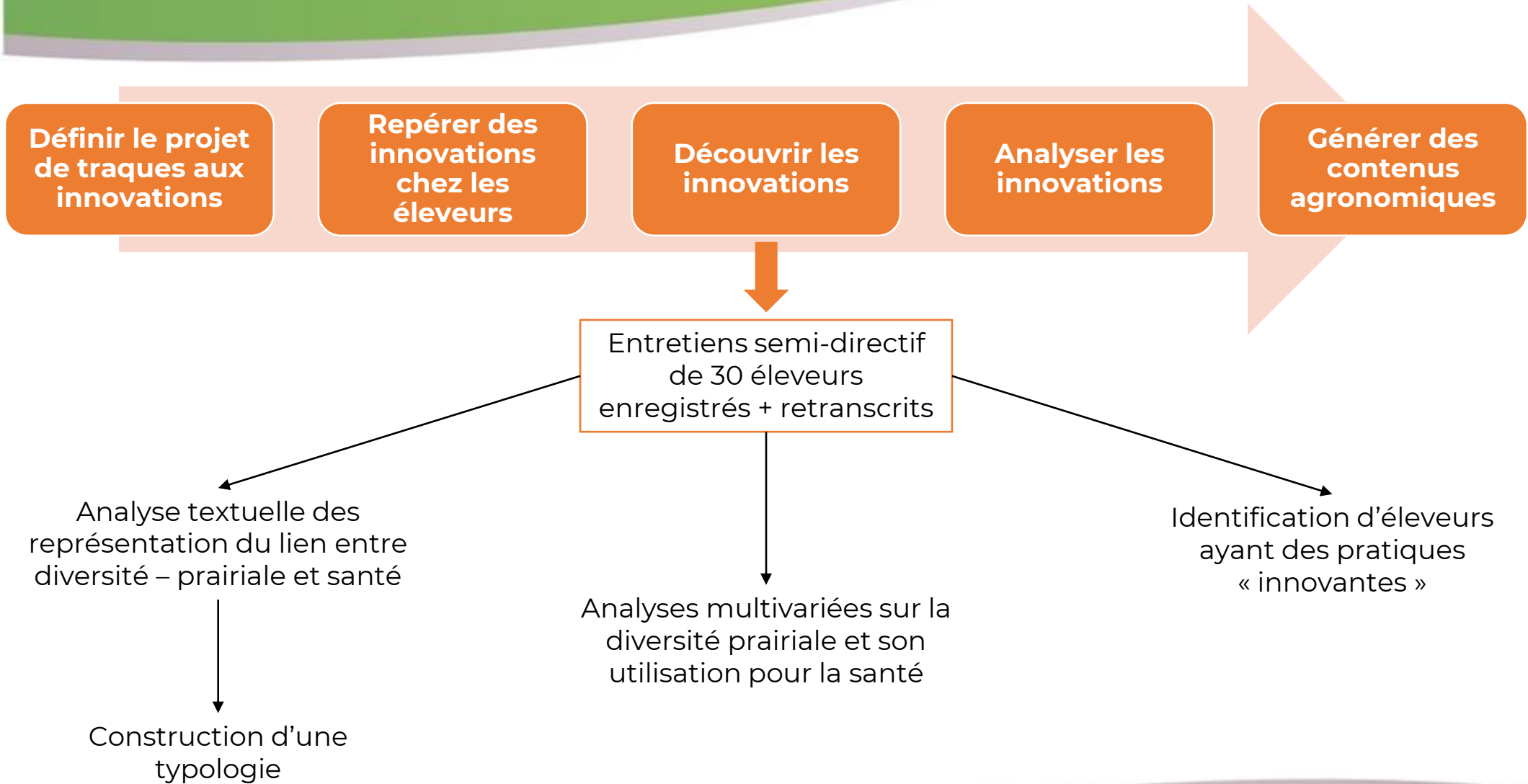




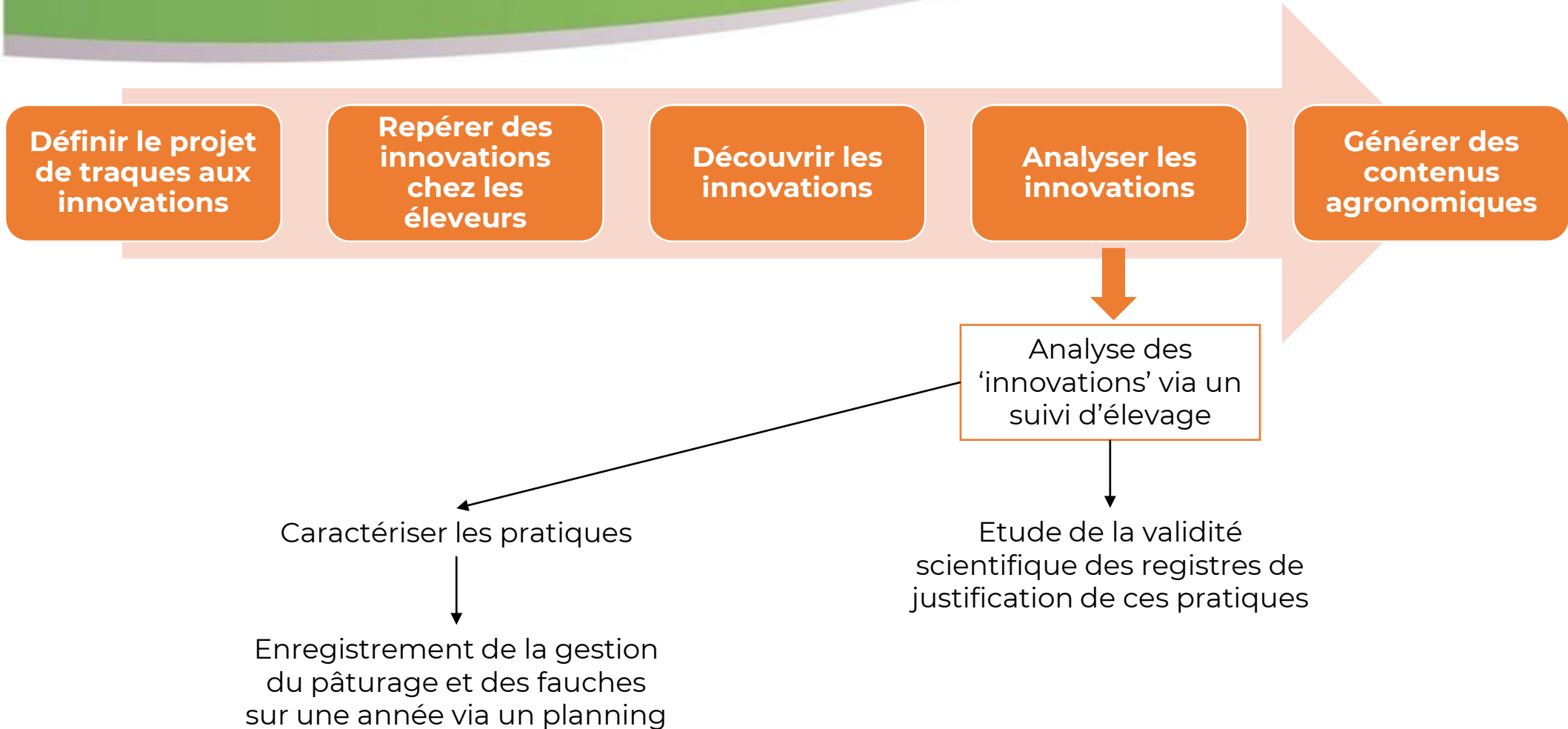
III. Matériels & méthodes envisagés



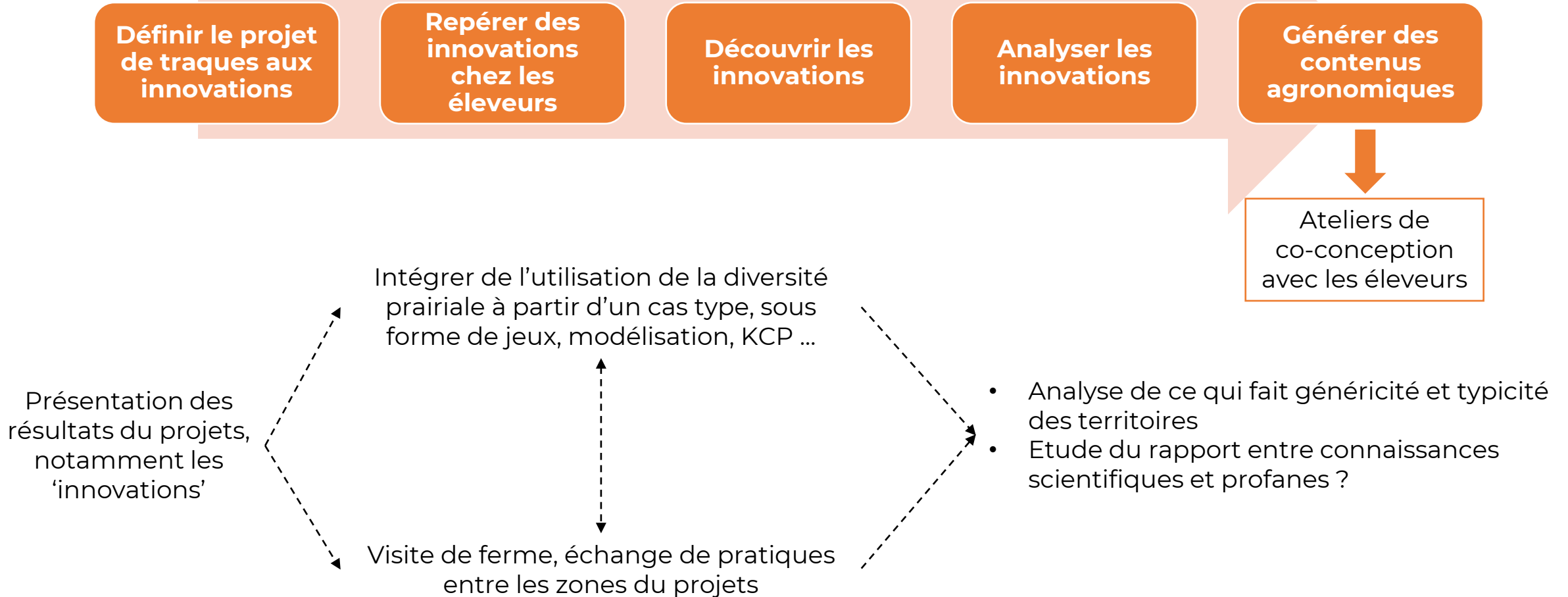
III. Matériels & méthodes envisagés



III. Matériels & méthodes envisagés



III. Matériels & méthodes envisagés





IV. Déroulement envisagé

Années	O	N	D	J	F	M	A	M	J	J	A	S
1	3) Découverte des 'innovations' (analyse des entretiens)											
				1) Définition de l'innovation								
					4) Analyse des 'innovations' (Suivi d'élevage)							
2			5) Contenus agronomique (Ateliers)									
3		Enquête évaluation d'impact ?										



V. Mes questionnements

Question(s) de recherche ?

- **Zootechne système**

Comment intégrer la dimension santé de la diversité prairiale à la gestion du système herbager ?

- **SHS**

- Rapport entre connaissances empiriques et scientifiques
- Freins et leviers à l'intégration de la dimension santé de la diversité prairiale à la gestion du système herbager